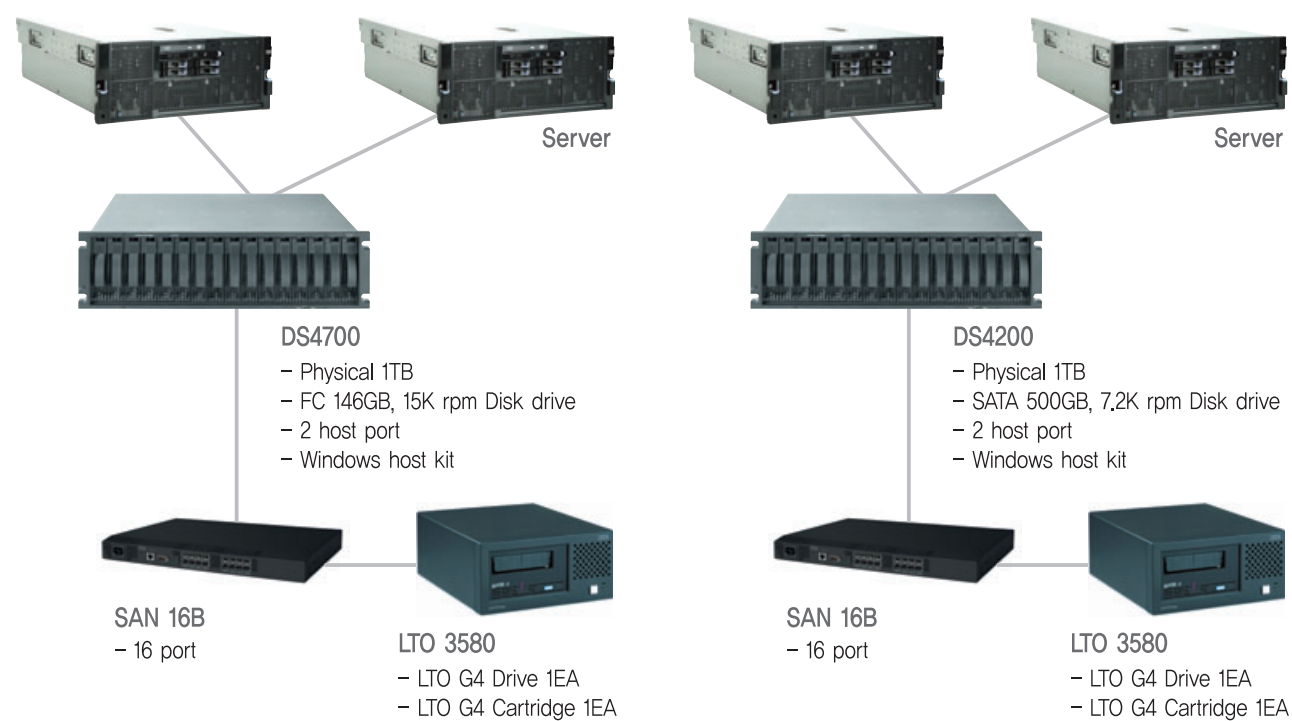


SAN Made Simple Bundle 1		SAN Made Simple Bundle 2	
<b>DS4700 Express Model 70 (2 GB Cache)</b>	<b>1</b>	<b>DS4200 Express Model 7V (2 GB Cache)</b>	<b>1</b>
(40K6820) 4 Gbps FC, 146.8 GB/15K E-DDM	7	(42D0389) 500 GB/7.2K SATA EV-DDM	2
(39M5697) Fiber Cable 5m Multimode (LC-LC)	4	(39M5697) Fiber Cable 5m Multimode (LC-LC)	4
DS4700 Windows Host Kit	1	DS4200 Windows Host Kit	1
DS4700 Mod 70 2-Storage Partitions Activation	1	DS4200 2-Storage Partitions Activation	1
Field Integrate DS4700	1	Field Integrate DS4200	1
		(39Y7923) Power Cord 250V/10A, (Group 3)	1
<b>IBM TotalStorage SAN16B-2</b>	<b>1</b>	<b>IBM TotalStorage SAN16B-2</b>	<b>1</b>
4 Gbps SW SFP Transceivers - 4 Pack	2	4 Gbps SW SFP Transceivers - 4 Pack	2
Fiber Cable LC/LC 5m Multimode	8	Fiber Cable LC/LC 5m Multimode	8
B16 Full Fabric - Plant	1	B16 Full Fabric - Plant	1
<b>3580 Ultrium 4 LTO Tape Drive</b>	<b>1</b>	<b>3580 Ultrium 4 LTO Tape Drive</b>	<b>1</b>
Attached to Windows system	1	Attached to Windows system	1
<b>1790만원</b> (IBM 권장소비자 가격)		<b>1290만원</b> (IBM 권장소비자 가격)	

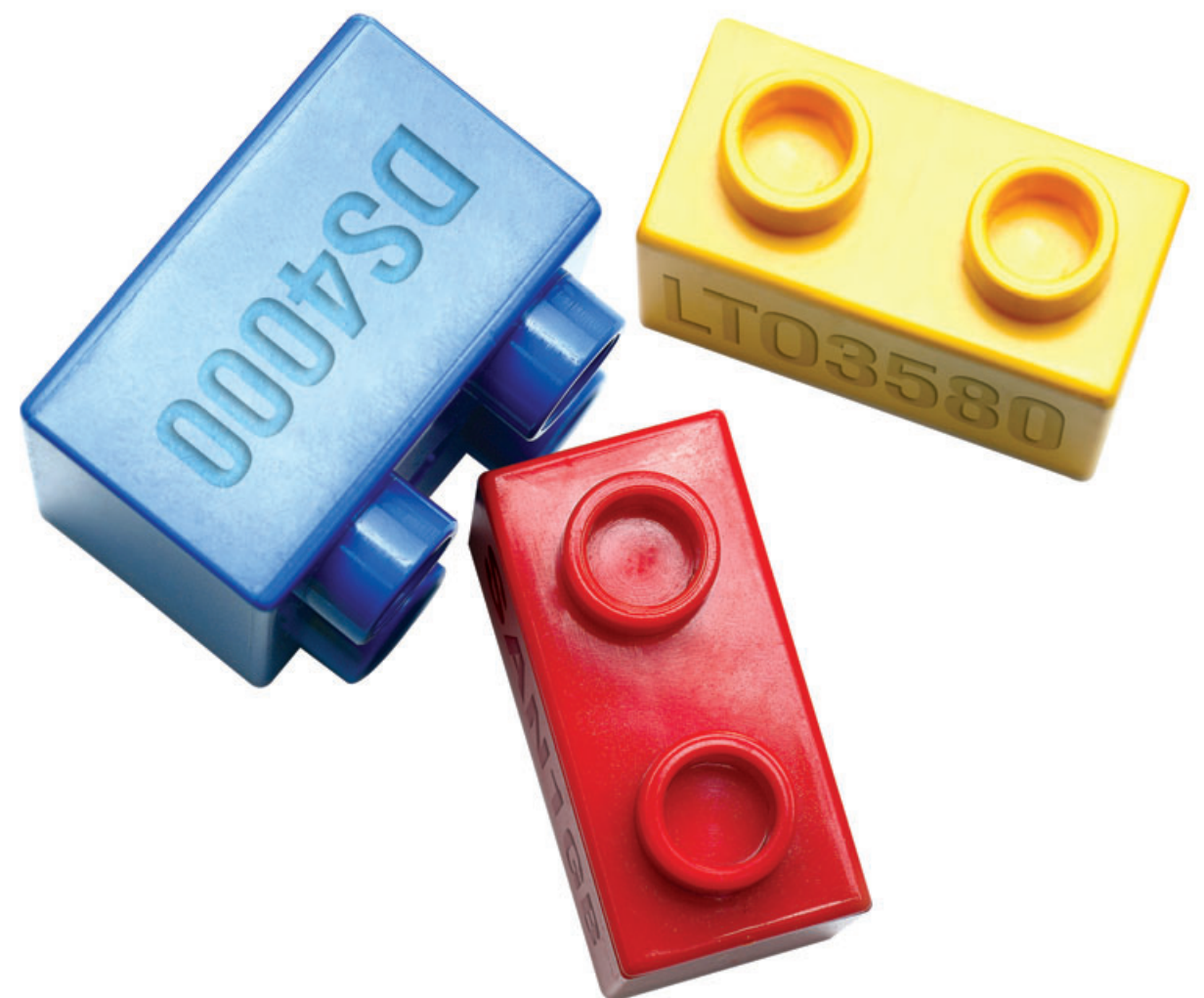
제품 구매 문의 : 02)3781-7800 [www.ibm.com/kr/storage](http://www.ibm.com/kr/storage)



# IBM System Storage™

## SAN Made Simple

"쉽고, 유연하고, 경제적인  
Storage Area Network (SAN) 솔루션"



## 개요

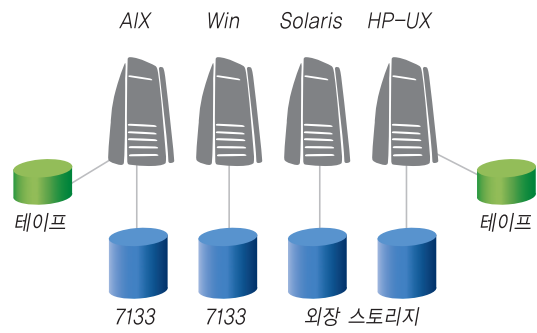
오늘날 중소 기업은 주요한 두 가지 과제에 직면하고 있습니다. 첫째는 예산이 삭감된 부문에서 비용을 절감해야 하는 문제이고 두 번째는 직원, 고객 및 파트너의 지속적인 비즈니스 운영을 보장하는 것입니다.

기본적으로 CIO와 IT 관리자는 최소 비용으로 최대의 효과를 거두어야 한다는 문제에 봉착해 있습니다. 스토리지는 이러한 전반적인 상황에서 중요한 연결 고리가 됩니다. 기하급수적으로 늘어나는 데이터를 보다 효율적으로 관리할 수 있는 방안을 모색하고 전사적 차원의 데이터 접근 방법을 모색하는 기업에게 조직 전체에 걸친 스토리지 인프라를 연결하는 네트워크를 사용하는 것은 문제의 해결책이 되며 SAN(Storage Area Network)은 입증된 솔루션 중 하나입니다.

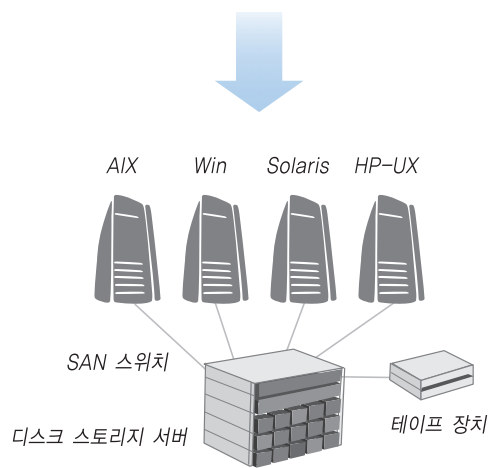
# SAN의 정의, SAN을 사용해야 하는 이유, SAN의 사용 시기

### SAN의 정의

SAN은 서버와 스토리지 시스템의 모든 상호 연결을 지원하는 중앙 관리 기술로, 안전한 정보 관리 전용 인프라입니다. SAN은 FC(파이버 채널) 기술을 사용한 분산 네트워크 환경으로 통합되어 대량의 데이터를 고속으로 네트워크에 전송할 수 있습니다.



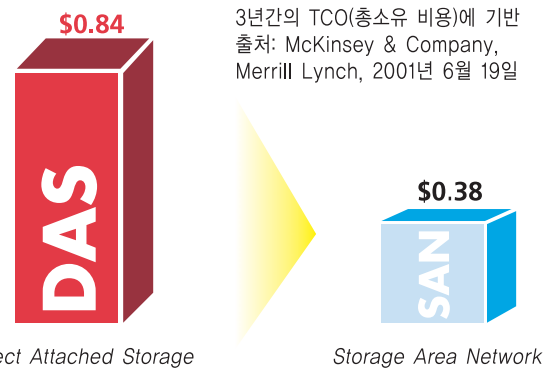
예: 현재 DAS 환경



통합된 SAN 환경

### SAN을 사용해야 하는 이유

SAN은 폭증하는 업무 데이터를 관리할 수 있으며 네트워크 성능에 미치는 영향을 완화시켜 줍니다. McKinsey와 Merrill Lynch의 연구 결과에 의하면 SAN방식의 스토리지를 사용하면 DAS(Direct Attached Storage)를 사용할 때와 비교하여 데이터 보관, 관리 비용을 50% 이상 절감할 수 있습니다. 이와 같은 비용 절감 효과는 백업 시간 단축, 관리 용이성, 업무 연속성 개선부터 자원 활용 최적화 및 스토리지 통합에 이르기까지 다양하게 나타납니다.



MB당 사용자 데이터 비용

### SAN의 사용 시기

Yankee Group은 IT에 지출되는 비용 중 75%가 어떤 형태로든 스토리지에 지출될 것으로 예측하고 있으며 고객은 스토리지에 소요되는 총 비용 중에서 초기 구매 비용은 20%에 지나지 않으며 나머지 80%는 데이터 유지 관리에 지출되고 있다는 것을 인식하고 있습니다. 이러한 상황을 고려할 때 지금이 바로 SAN이 필요한 시기입니다.

## SAN의 이점

업무상 이점	기술적 이점
<ul style="list-style-type: none"> <li>관리 기능 향상. 통합 및 중앙 집중식 관리/제어로 인해 비용을 절감할 수 있으며, 임의의 상호 연결, 고급 로드 밸런싱 시스템, 스토리지 관리 인프라로 자원 활용도가 현격히 향상되었습니다.</li> <li>가용성 향상. SAN을 사용하면 저비용으로 고가용성을 보장합니다.</li> <li>업무 유연성 향상. 데이터 공유가 증대되는 동시에 데이터 변환 필요성은 감소됩니다.</li> <li>새로운 애플리케이션. SAN은 데이터 웨어하우스, 데이터 마이닝 및 고객 유지 시스템과 같은 새로운 정보 처리 기술을 구현할 수 있습니다.</li> </ul>	<ul style="list-style-type: none"> <li>네트워크 최적화. SAN은 생산 네트워크에서 데이터 트래픽을 제거하여 시스템 성능 및 애플리케이션 가용성을 향상시킵니다.</li> <li>데이터 접근성 향상. SAN 파이버 채널 연결로 원격 워크스테이션 및 서버가 공유 데이터 스토리지 풀에 쉽게 접근하는데 필요한 고속 네트워크 통신 및 거리를 제공합니다.</li> <li>시스템 효율성 향상. SAN은 스토리지 통합 및 중앙 집중식 스토리지 관리가 가능하며 전체적인 시스템 효율성 및 재해 복구 기능을 향상시킵니다.</li> <li>유연성 확장. 실제 네트워크 장애를 최소화하여 허브와 스위치를 사용한 무제한 확장이 가능합니다.</li> </ul>

## SAN의 구성요소

SAN을 구성하는 주요 구성요소는 다음과 같습니다.

### SAN 스위치

SAN 인프라 또는 패브릭은 데이터를 SAN으로 이동하거나 SAN 내에서 이동할 수 있도록 지원하는 소프트웨어, 케이블 연결 및 하드웨어로 구성됩니다. 패브릭의 핵심 요소인 SAN 파이버 채널 스위치는 데이터를 서버 및 기타 스토리지 장치에서 다른 서버 및 장치로 이동할 수 있는 트래픽 컨트롤러입니다.

### IBM System Storage™ SAN16B SAN 스위치

중소규모 SAN 환경의 요구사항을 충족하도록 특별히 설계되었으며, 단일 스위치부터 다중 스위치까지 고성능 SAN을 활용할 수 있습니다.



### 디스크 스토리지

디스크 스토리지는 SAN에 연결된 서버에 대해 전용의 고성능, 고가용성 스토리지 풀을 제공하며, 모듈 방식으로 용량 및 성능을 유연하게 확장할 수도 있습니다.

### IBM System Storage™ DS4200 / DS4700

스토리지 통합 시 확장 가능한 4Gbps SAN 솔루션이며, 유연한 모듈 방식 아키텍처를 통해 필요에 따라 종량제 방식으로 인프라를 구축할 수 있습니다.



### 테이프 장치

SAN에 직접 연결된 테이프 라이브러리는 LAN의 대역폭을 사용하지 않아 백업 프로세스 동안 비즈니스 사용자의 서비스 품질을 저하시키지 않는 고속의 전용 데이터 백업 인프라를 제공합니다.

### IBM System Storage™ 3580 LTO 테이프 드라이브

3세대 최신 LTO 기술로 혁신적인 성능, 용량 및 신뢰성을 제공합니다.

